
Triedro

Joe Colombo

1970

Triedro is reminiscent of lighting from a photo shoot. Housing a silver-domed LED bulb, the lampshade is comprised of three contoured and bent metal parts in order to reflect the light downward, without creating glare. The flexibility in positioning is guaranteed by the supporting double joint for rotation and inclination of the light source into any position. In the clamp version, it secures easily to suit any needs.

• **Metal lampshade, body and bulb holder.**

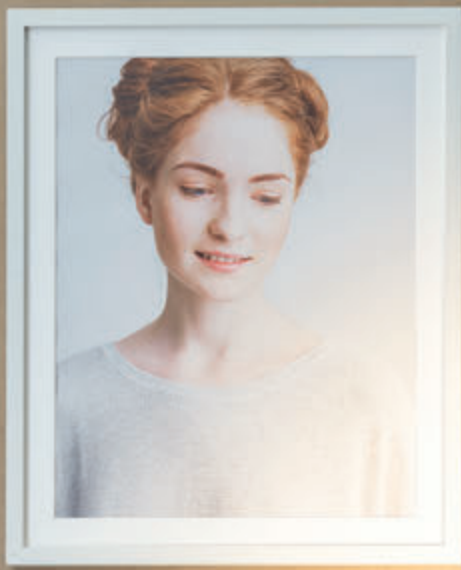
Finish: white/black.

Triedro évoque les lampes de scène des décors photographiques. L'abat-jour, contenant une ampoule LED à dôme argenté, est en métal façonné et plié en trois parties, de manière à réfléchir la lumière sans éblouir. Une grande flexibilité de mouvement est garantie par la double articulation principale, qui permet la rotation et l'inclinaison de la source lumineuse. Dans la version à pinces, il peut être facilement fixé pour chaque besoin. • **Abat-jour, corps et support de lampe en métal. Finitions : blanc/noir.**

Triedro recrea las lámparas de escena de los sets fotográficos. La pantalla, que contiene una bombilla LED de cúpula plateada, es de metal conformado y plegado en tres partes, a fin de reflejar la luz sin deslumbrar. Una amplia flexibilidad de movimiento está garantizada por la articulación de doble codo, que permite la rotación e inclinación de la fuente de luz. En la versión de abrazadera se fija fácilmente para cualquier necesidad.

• **Pantalla, cuerpo y portalámparas en metal. Acabado: blanco/negro.**

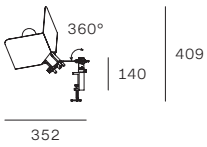




1. Tiedro clamp



227

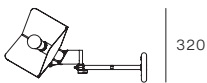
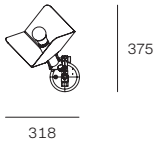
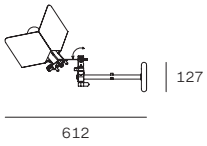


Included bulb

Classic A Mirror
LED Bulb E27 7W



2. Tiedro wall



Included bulb

Classic A Mirror
LED Bulb E27 7W

MOD	CODE	FINISH	SOURCE	INPUT	DIMMING	CCT (K)	LUMEN	CRI	IP	OPTICS
1	8992	WH	1xE27 7W	220-240V	No	2700	650	≥80	20	Diffused
2	8993	WH	1xE27 7W	220-240V	No	2700	650	≥80	20	Diffused

Other versions: floor, p. 106; suspension, p. 234.